

**Отчет регионального замера по математике среди учащихся 11 классов МБОУ
СОШ Эрзинского кожууна, проведенного 08.12.2020 года.
(Базовый уровень)**

Количество участников диагностических замеров в декабре 2020 года по математике Эрзинского кожууна составило 27 человек.

Успеваемость учащихся в 2020 году составляет 92,59%. Минимальный порог не преодолели 2 человек, что составляет 7,4% от общего количества участников. Средний первичный балл составил 10,52, средняя оценка 3,37, качество знаний – 37,04%.

Таблица №1

Название ОО	Декабрь 2020 год					
	Всего участников	Максимальный балл КИМ	Средний балл	Средний процент выполнения %	Количество учащихся не преодолевших порог	% Доли участников не преодолевших порог
МБОУ СОШ с.Эрзин им. С. Чакар	10	20	11,7	58,5%	0	0
МБОУ СОШ с.Бай-Даг	4	20	8,5	35,94%	1	25%
Кызыл-Сылдысская СОШ с.Булун-Бажы	2	20	14,5	45,31%	0	0
МБОУ СОШ с.Морен	4	20	9,25	46,25%	0	0
МБОУ СОШ с.Нарын	7	20	9,1	38%	1	14,29%

Таблица №2

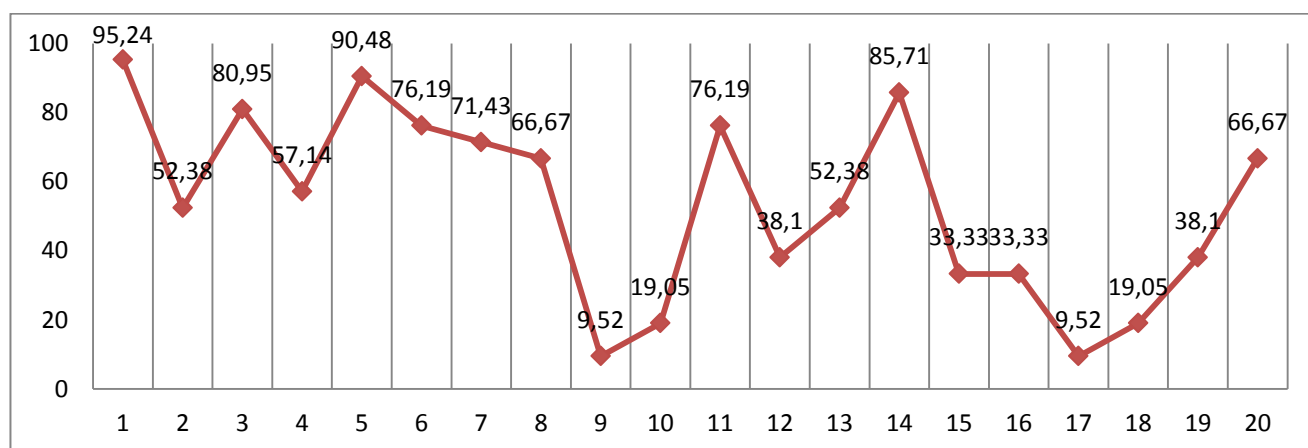
№ п/п	Наименование ОО	Сдавали	Первичный балл	Средняя оценка	Отметка по 5-бальной шкале				КЗ	У
					«2»	«3»	«4»	«5»		
1	МБОУ СОШ с.Эрзин им. С. Чакар	10	11,7	3,5	0	5 50%	5 50%	0	50%	100%
2	МБОУ СОШ с.Бай-Даг	4	8,5	3	1 25%	2 50%	1 25%	0	25%	75%
3	Кызыл-Сылдысская СОШ с.Булун-Бажы	2	14,5	5	0	0	0	2 100%	100%	100%
4	МБОУ СОШ с.Морен	4	9,25	3	0	4 100%	0	0	0	100%
5	МБОУ СОШ с.Нарын	7	9,1	3,14	1 14,29%	4 57,14%	2 28,57%	0	28,57%	85,71%
	Итого по муниципалитету:	27	10,52	3,37	2 7,4%	15 55,6%	8 29,6%	2 7,4%	37,0%	92,6%

Результаты выполнения работы в разрезе контролируемых элементов содержания и проверяемых навыков

Таблица №3

№ п/п	Проверяемые требования (умения)	Получили больше нуля, человек	Решаемость задания, %
1	Уметь выполнять вычисления и преобразования	20	95,24
2	Уметь выполнять вычисления и преобразования	11	52,38

3	Уметь использовать приобретенные ЗУ в практической деятельности и повседневной жизни	17	80,95
4	Уметь выполнять вычисления и преобразования	12	57,14
5	Уметь выполнять вычисления и преобразования	19	90,48
6	Уметь использовать приобретенные ЗУ в практической деятельности и повседневной жизни	16	76,19
7	Уметь решать уравнения и неравенства	15	71,43
8	Уметь строить и исследовать простейшие математические модели	14	66,67
9	Уметь использовать приобретенные ЗУ в практической деятельности и повседневной жизни	2	9,52
10	Уметь строить и исследовать простейшие математические модели	4	19,05
11	Уметь использовать приобретенные ЗУ в практической деятельности и повседневной жизни	16	76,19
12	Уметь строить и исследовать простейшие математические модели	8	38,1
13	Уметь выполнять действия с геометрическими фигурами	11	52,38
14	Уметь выполнять действия с функциями	18	85,71
15	Уметь выполнять действия с геометрическими фигурами	7	33,33
16	Уметь выполнять действия с геометрическими фигурами	7	33,33
17	Уметь решать уравнения и неравенства	2	9,52
18	Уметь строить и исследовать простейшие математические модели	4	19,05
19	Уметь выполнять вычисления и преобразования	8	38,1
20	Уметь строить и исследовать простейшие математические модели	14	66,67



Проблемными являются задания: №9 2(9,52%) использовать приобретенные ЗУ в практической деятельности и повседневной жизни, №17 2(9,52%) решить уравнения и неравенства, №10 4(19,05%) строить и исследовать простейшие математические модели, №18 4(19,05%) строить и исследовать простейшие математические модели, №15 7(33,33%) действия с геометрическими фигурами (планиметрия), №16 7(33,33%) действия с геометрическими фигурами (стереометрия), №12 8(38,1%) строить и исследовать простейшие математические модели, №19 8(38,1%) выполнять вычисления и преобразования.

Из таблицы видно, что на хорошем уровне усвоены темы: вычисления и преобразования с дробями, целыми числами, десятичными дробями; умение работать с простейшими процентами, преобразования выражений операцию возведения в степень, степень с целым показателем, табличное и графическое представление данных; интерпретация данных; учет реальных ограничений.

Всего заданий – 20; из них по типу заданий: с кратким ответом – 20;

по уровню сложности: Б – 20.

Максимальный первичный балл по работе – 20.

Общее время выполнения работы – 180 минут.

Рекомендации:

В целях повышения качества и обученности выпускников необходимо проанализировать результаты работ учащихся.

Учителям-предметникам математики:

1. Разработать и реализовать индивидуальные образовательные маршруты учащихся по подготовке к ЕГЭ по математике, имеющих отрицательные результаты.
2. Добиться ежедневной самостоятельной работы ученика в режиме наставничества с фиксацией результатов выполнения работ по сборнику поурочно и датам (учитель – предметник, классный руководитель, родитель (законный представитель), ученик).
3. Проводить регулярные тематические тренинги на время по базовым математическим навыкам (арифметические действия, поиск ошибок в выкладках, умение читать условие задачи, наглядные геометрические представления).
4. Создать условие для работы с интернет ресурсами по подготовке к ЕГЭ в кабинете информатики по отдельному графику. Внедрить механизм компенсирующего математического образования в виде очных индивидуальных занятий, сети интернет – курсов для своевременной ликвидации пробелов и незнания (формирующее оценивание в системе) с использованием для работы комплекса материалов для подготовки учащихся к ГИА из серии «Я сдам ЕГЭ!» базового уровня.

Анализ составила руководитель МУМО:

Г.С.Сотнам

От 17 января 2021 г.